

NOVO

HITACHI
Inspire the Next

Soluções de Codificação & Marcação

Software Suite



Pacote de Software de Codificação & Marcação

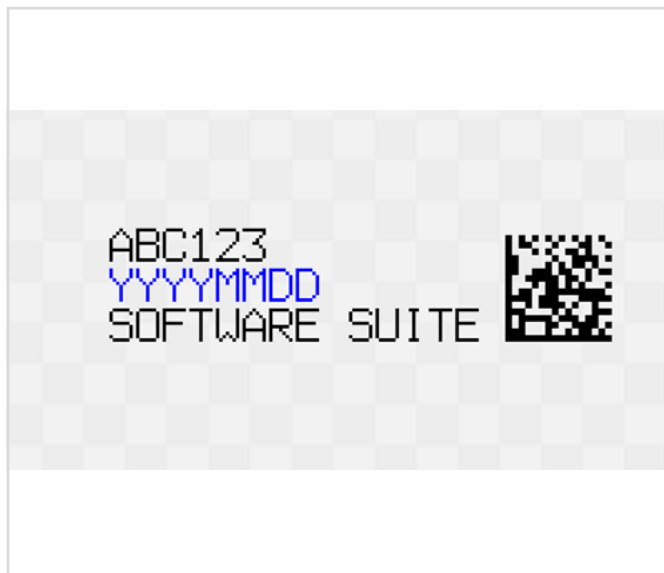
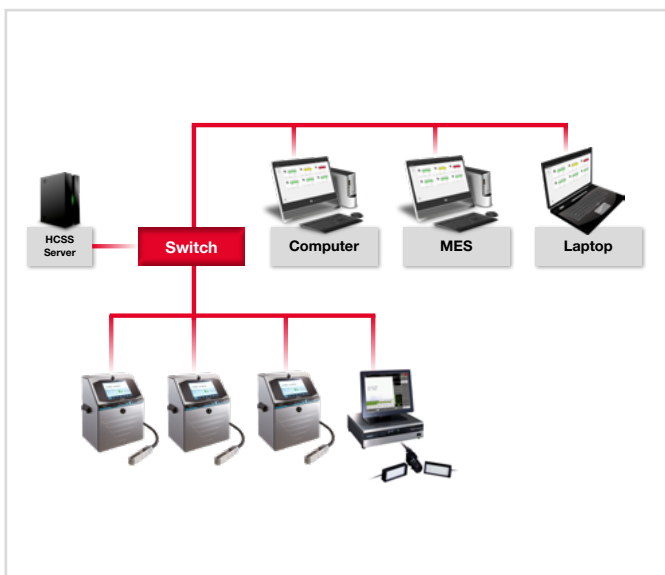
O elemento central das soluções de codificação e marcação da Hitachi, o Coding Software Suite (HCSS) da Hitachi possui uma arquitetura cliente/servidor com uma interface de usuário flexível baseada em navegador da Web para que os operadores possam criar etiquetas, controlar, gerenciar e monitorar dispositivos de codificação e marcação, como impressoras e sistemas de visão. Além disso, permite que eles acessem os painéis de controle da impressora e configurem e gerenciem dinamicamente aplicativos de impressão automatizados.

Interface Cliente-Servidor Baseada na Web

Acesse de qualquer lugar por meio de um navegador da Web* no PC, tablet ou smartphone. (Mesma Rede)

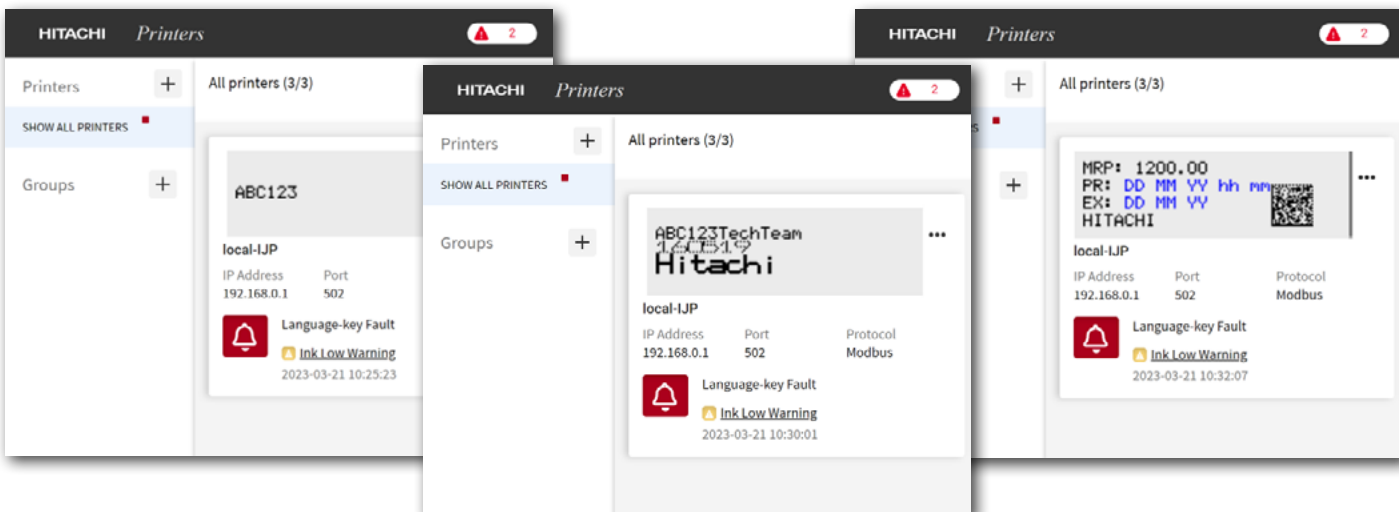
Desenhador de Mensagem

Poderoso designer de mensagens WYSIWYG (o que você vê é o que você obtém) para impressoras de jato de tinta contínuo Hitachi.



Gerenciamento das Impressoras

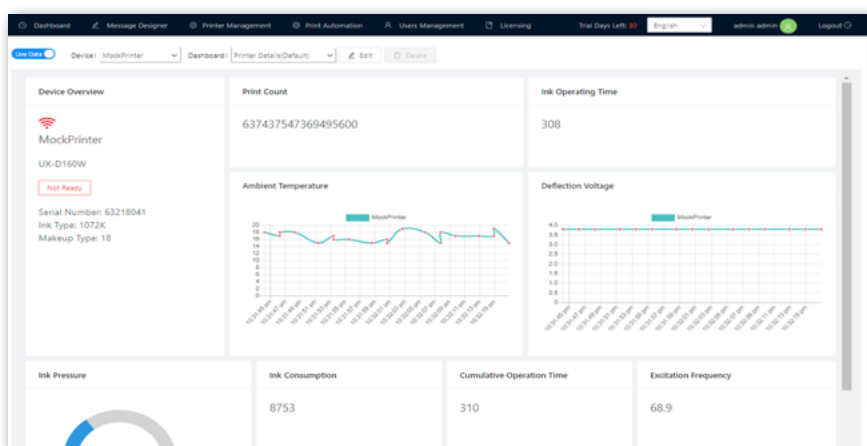
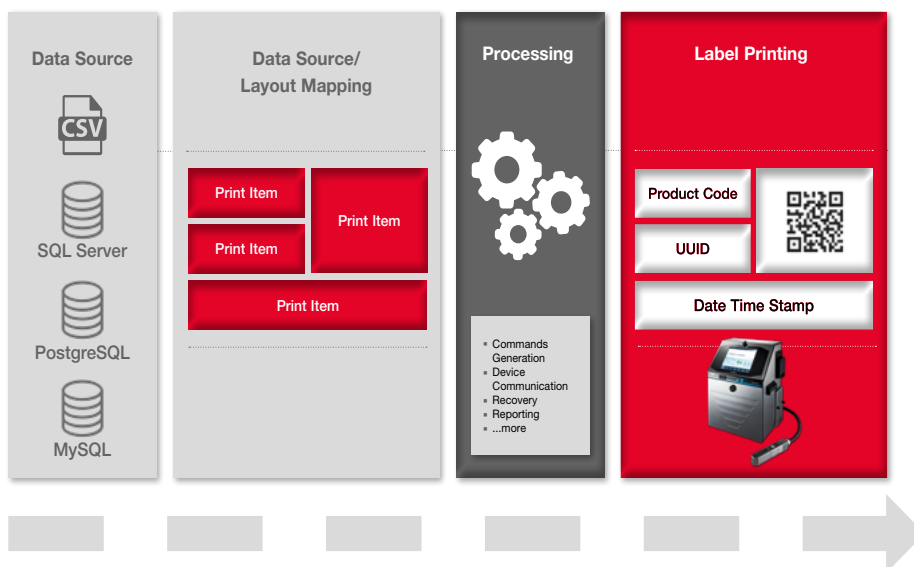
Impressoras individuais, e/ou grupos de impressoras incluindo o sistema de visão (MC20S) podem ser gerenciados como dispositivos de destino e o status desses dispositivos em rede pode ser visualizado em uma visão agregada ou em detalhes individualmente. Visualização de mensagens e operações básicas do dispositivo remoto disponíveis para impressoras a jato de tinta, bem como operações remotas básicas para o MC20S.



Codificação Automatizada de Ponta a Ponta

Impressão Automatizada

Plataforma poderosa e configurável para obter dados de fontes de dados de clientes locais ou remotos e preencha rótulos dinamicamente para atender a vários requisitos de aplicativos.

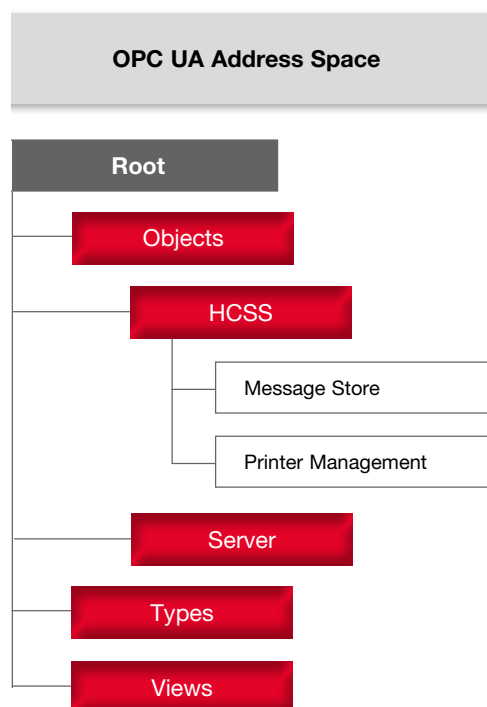


Painel de Controle

Todos os dados e status críticos da impressora podem ser visualizados em painéis predefinidos ou personalizados para monitorar e gerenciar impressoras remotamente nas linhas de produção.

Conexão OPC-UA

O aplicativo de servidor OPC-UA flexível fornece lógica de negócios poderosa e serve como uma ponte para conectar o sistema MES e ERP dos clientes às impressoras de rede.



Codificação Automatizada de Ponta a Ponta

Design de mensagem

Interface de usuário intuitiva que permite aos usuários definir:

■ **Estilo de Mensagem**

- Individual
- Design gratuito

■ **Formato de impressão**

- Definir número de linhas
- Adicionar/remover colunas
- Negrito, matriz de pontos, espaçamento entre caracteres e espaçamento entre linhas

■ **Especificação de impressão**

- Altura do caractere
- Uso de gotas de tinta
- Largura e orientação do caractere
- Atraso no início da impressão
- Alinhamento com a velocidade do produto
- Compensação de velocidade e controle fino
- Fator de divisão da taxa de pulso do codificador
- Velocidade da linha
- Distância de impressão (da cabeça ao alvo)
- Largura alvo de impressão
- Largura de impressão real
- Repetir contagem e intervalos
- Temporizador e filtro do sensor de destino
- Régua de carga de gota de tinta

■ **Calendário e condição de contagem**

Crie a mensagem com vários conteúdos, por exemplo:

- Alfanumérico
- Calendário
- Contar
- Contagem de tempo
- Elementos do logotipo (*.bmp)
- Códigos 1D e 2D compatíveis com GS1

(consulte o manual do usuário HCSS para códigos permitidos)

Poderoso gerenciamento de mensagens, persistência e controle que permite a transferência de mensagens criadas entre o sistema de arquivos/banco de dados e a impressora ou grupos de impressoras.

Visualização e lista de mensagens WYSIWYG.

Gerenciamento de Dispositivo

■ **Gerenciamento de registro de impressoras**

- adicionar/remover impressoras ou grupos de impressoras

■ **Gerenciamento de registro de impressoras**

- crie e edite grupos de impressoras

■ Envie e imprima mensagens em impressoras de grupo simultaneamente

■ Visualização de mensagens na impressora

■ Operação remota (iniciar, desligar, pronto, espera, eliminar falhas, online/offline)

■ Registro de sistemas de visão e monitoramento de status

■ Operação remota do sistema de visão básico

■ Gerenciamento de trabalhos de verificação de discagem

Monitor que indica o estado em tempo real das impressoras ou grupos de impressoras:

■ Tempo de operação da tinta

■ Nível de tinta (restante)*

■ Nível de solvente (restante)**

■ Pressão da tinta

■ Aviso de troca de tinta/solvente

■ Contagem de impressões

■ Informações ambientais e de manutenção

■ Gerenciamento dinâmico de alarmes de impressora. Visão geral de impressoras individuais e agrupadas em uma tela única. Visualização da fonte de dados & projeto de mensagem.

* disponível apenas na série UX-D

** não disponível para UX-B e UX-D860W

Impressão Automatizada

■ Fonte de dados CSV, texto ou banco de dados (SQL server, PostgreSQL, MySQL)

■ Suporte de protocolos IJP para Modbus (TCP) ou RS-232C (tunelamento)

■ Visualização de dados

■ Mapeamento intuitivo entre elementos de rótulo e campos de fonte de dados

■ Trabalhos de automação de impressão dinâmica

■ Visualização da fonte de dados e layout da mensagem

■ Configurando impressoras de destino individuais ou em grupo

■ Velocidade de impressão automática

■ Repetir a função de impressão

■ Crie vários trabalhos de impressão

■ Monitoramento e relatórios de status de impressão

Conexão OPC-UA

- Conecte-se ao HCSS usando o protocolo OPC-UA
- Lista de impressoras jato de tinta
- Leia os parâmetros das impressoras jato de tinta
- As seguintes operações podem ser realizadas:
 - Definir/redefinir contagem de impressões
 - Ver contagem de alarme
 - Ver histórico de alarmes
 - Listar mensagens
 - Enviar mensagem para impressora
 - Enviar mensagem para grupo
 - Enviar mensagem para grupo
 - Ler mensagem atual
 - Lógicas de negócios do cliente incorporadas

Painel de Controle

Ele exibe uma visão detalhada do status geral de todas as impressoras conectadas usando um conjunto de diferentes tipos de widgets

- Diferentes painéis de controle para mostrar os dados do estado das impressoras disponíveis e o tempo restante de funcionamento das peças que requerem manutenção e troca regulares.
- Os painéis de controle podem ser personalizados redimensionando, substituindo e reposicionando elementos.
- Alternar entre o modo de tempo real e histórico
- Seleção de intervalo de datas (data/hora) para filtrar dados
- Os parâmetros relatados incluem:
 - Níveis de tinta/maquiagem (somente série UX)Viscosidade da tinta, pressão da tinta, tempo de uso da tinta
 - Contagem de impressões, tempo operacional cumulativo, temperatura ambiente
 - Tensão de Deflexão, Excitação V-Ref, Frequência de Excitação
 - Tempo restante de uso dos filtros, válvulas e bomba
 - Status da operação, aviso
 - Tipo de impressora, número de série
 - OEE Básico (Eficiência Geral do Equipamento)



Teste de 30 dias

URL: <https://hitachicoding.com/en/software-suite/download-page>

As especificações técnicas

Requisitos de sistema:

- Permissões de administrador são necessárias para a instalação
- 8 GB de RAM ou mais
- Sistema operacional Windows 10 64 bits
- 30 GB de espaço em disco (para um grande número de mensagens, pode ser necessário espaço em disco adicional)
- O instalador gerencia todos os outros pré-requisitos
- Navegador recomendado: cromada

Idiomas de exibição:

Inglês, japonês, chinês simplificado e tradicional, espanhol, francês, alemão, português, vietnamita, árabe, coreano

Médio:

RX-SD/RX2-SD (Modbus/TCP)

Série UX*

* não disponível para UX-B e UX-D860W

A usabilidade do HCSS (Hitachi Marking and Coding Software Suite) pode ser limitada dependendo dos dispositivos que estão sendo usados e tamanhos de tela.

Gerenciamento de Usuários

- Gestão de autorização
- Cadastro de usuários e gerenciamento de senhas
- Criação e definição de papéis
- Gerenciamento de permissões de funções e recursos



Central de Ajuda do Hitachi Software Suite

URL: <https://hitachicoding.com/en/software-suite>

Escritório Principal

Japão

☎ Hitachi Industrial Equipment Systems Co., Ltd.
Telefone: +81 3 4345 6000
www.hitachi-ies.co.jp
info@hitachicoding.com

Escritórios Comerciais

Americas

☎ Hitachi Industrial Equipment & Solutions America, LLC
Telefone: +1 866 583 0048
www.hitachi-iesa.com/marketing
marketing.info@hitachi-iesa.com

Ásia

☎ Hitachi Asia Ltda.
Telefone: +65 6305 7400
www.hitachi.com.sg/ice

China

☎ Hitachi Industrial Equipment Systems (China) Co., Ltd.
Telefone: +86 21 5489 2378
www.hitachi-iec.cn

Europa

☎ Hitachi Europe GmbH
Telefone: +49 211 5283 0
www.hitachi-industrial.eu
info@hitachicoding.com

Oceânia

☎ Hitachi Australia Pty Ltd.
Telefone: +61 2 9888 4100
www.hitachi.com.au/products

Siga Hitachi Industrial Equipment & Solutions America:



DB-Software Suite 2023-EN-HIESA

Todos os nomes de empresas e produtos neste folheto são de propriedade de suas respectivas empresas.