

**HITACHI**  
Inspire the Next



**Série UX**  
Impressora de injeção de tinta

SÉRIE  
**UX**  
Hitachi

As impressoras de injeção de tinta contínua da série UX de Hitachi representam o ponto mais alto em inovação da tecnologia de marcação e codificação, certificando a reputação de confiabilidade, eficiência e facilidade de uso da Hitachi.

Controle de  
impressão intuitiva

Integração sem  
preocupações

Manejo simples de fluídos

Sistema de circulação  
confiável

Nova cabeça de impressão  
versátil e durável



**Confira como seus colegas estão se beneficiando das inovações das impressoras de injeção de tinta contínua de Hitachi.**



Giroux's Poultry Farm melhora o tempo de funcionamento e reduz os custos de marcação do produto em 43%.



Além de reduzir os custos de impressão e tempos de parada, Baker Cheese cumpre as expectativas dos consumidores com códigos de datas consistentes.



## Nova cabeça de impressão versátil e durável



### Versátil cabeça de impressão cônica

A proximidade ao produto pode ser todo um reto quando se utilizam cabeças de impressão tradicionais, mas a nova tecnologia de cabeça de impressão cônica da UX permite uma impressão ainda mais próxima, melhorando sua qualidade.



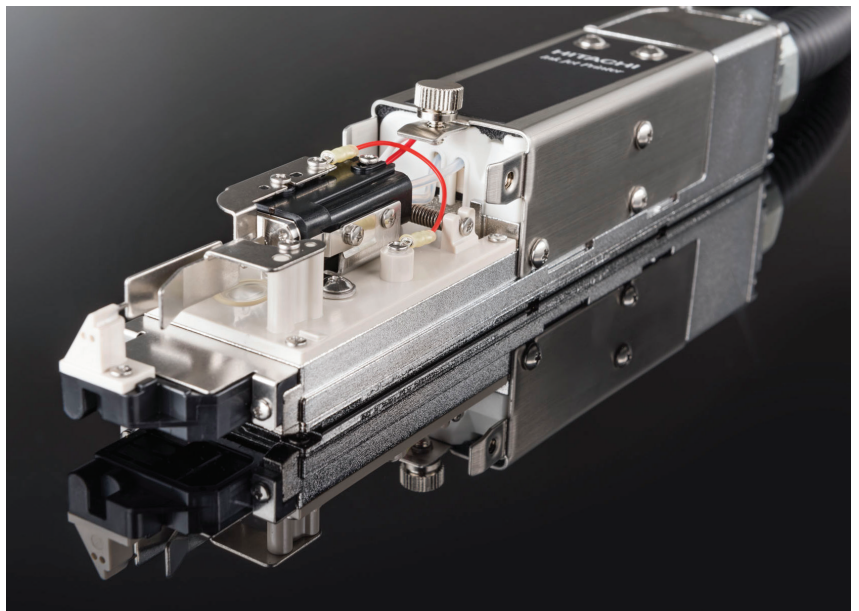
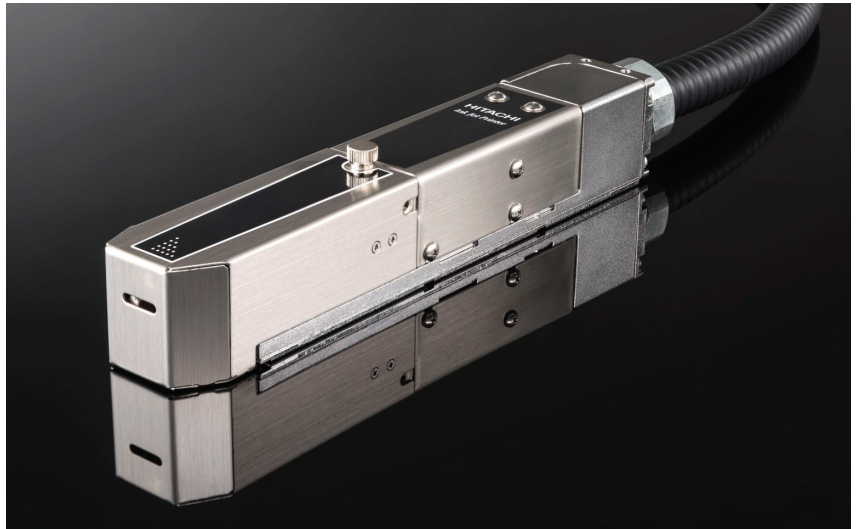
### Revestimento durável de Ni-Cr

A cabeça de impressão da série UX tem um novo revestimento em Níquel-Cromo, proporcionando uma excepcional resistência à corrosão e aumentando sua vida útil perante lavado ou exposição a substâncias químicas cáusticas.



### Impressão flexível de 6 linhas

Só uma cabeça de impressão da UX agora pode imprimir até seis linhas de texto utilizando um sistema inovador de controle de impressão. A Série UX também tem disponível o primeiro sistema de controle de queda entrelaçado da indústria Hitachi, o código da mais alta qualidade disponível, independentemente da altura de impressão.



## Sistema de circulação confiável



### Bomba de diafragma confiável

O centro da impressora de injeção a tinta da Série UX tem um sistema de circulação baseado em diafragmas. Exclusivo de Hitachi, o sistema de diafragma da UX melhora notavelmente a fiabilidade enquanto reduz o consumo de solvente.

Um viscosímetro especializado emite medidas reais da viscosidade da tinta, aumentando ainda mais a fiabilidade e o tempo de funcionamento.



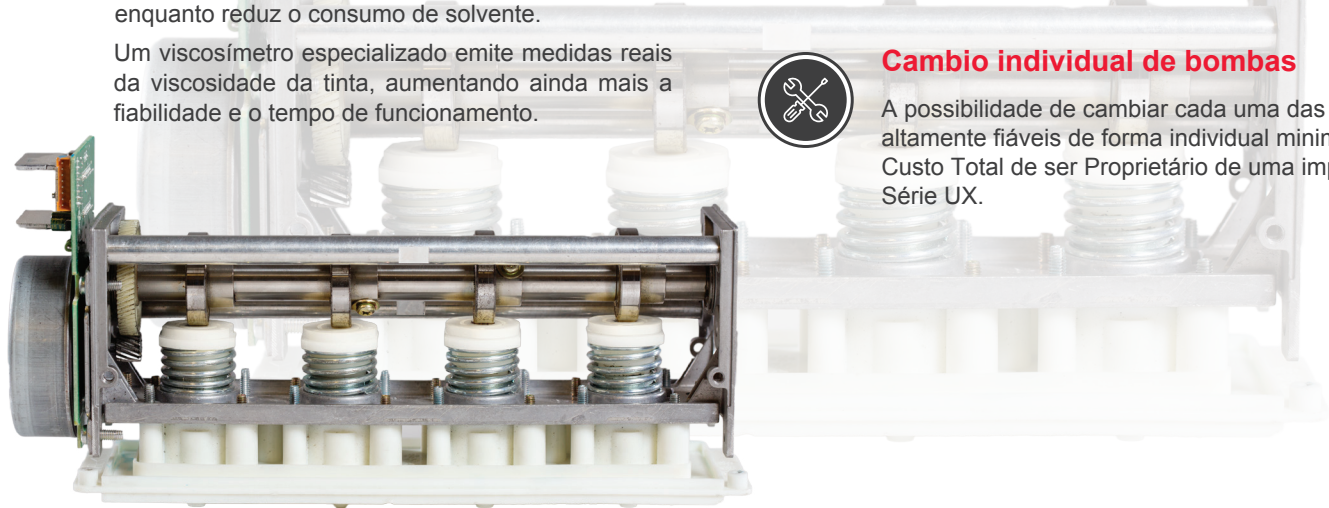
### Controle de velocidade do motor

As impressoras da Série UX de Hitachi incluem um controle de velocidade do motor regulado por temperatura que minimiza o consumo de solvente, ajudando a reduzir os custos de operação.



### Cambio individual de bombas

A possibilidade de cambiar cada uma das bombas altamente fiáveis de forma individual minimiza o Custo Total de ser Proprietário de uma impressora Série UX.



## Recuperação eficiente de tinta



Aproximadamente

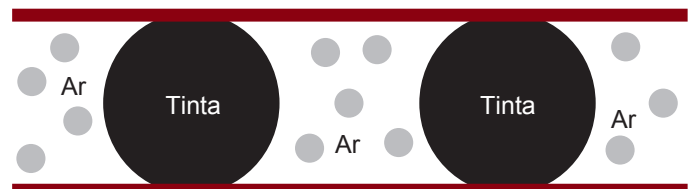
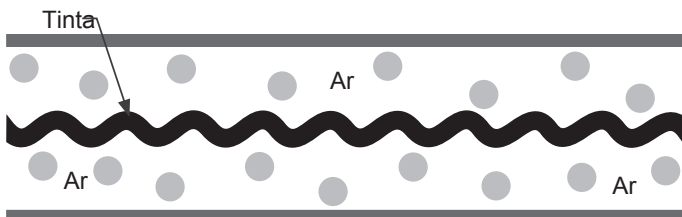
**30%** menor em comparação com os modelos anteriores



### Menor consumo de solvente e custo de operação

#### Com tecnologia de recuperação de pulsação

A técnica de recuperação de tinta e controle de velocidade do motor Hitachi adaptável a condições ambientais suprime a evaporação do solvente e permite lograr ótimos níveis de consumo de solvente na indústria.



### Sistemas tradicionais de recuperação de fluidos

A tinta passa por um canal de ar aumentando a velocidade de evaporação, bem como o consumo de solvente líquido.

### Sistema de recuperação de pulso de Hitachi

A tinta é recuperada através de um sistema pulsante que reduz a velocidade de evaporação e o consumo do solvente, aumentando os resultados finais.

\* Segundo comparação com os modelos atuais de Hitachi com tinta 1067K a 20°C. Redução de aproximadamente 30% para UX-B e D-UX.



# Manejo simples de fluídos



## Recarga de fluidos a prova de erros e sem enrascada

Os cartuchos de fluidos inteligentes reduzem a possibilidade de derrames líquidos perigosos durante a recarga. Devido a que são de duas formas diferentes, os cartuchos de tinta e solvente podem ser identificados facilmente e também têm o tamanho adequado para encaixar no receptáculo correspondente.



## Reconhecimento RFID

A redução de erros é chave para obter um maior tempo de funcionamento e, por este motivo, a série UX agora inclui o Reconhecimento RFID para trocar a tinta e solvente. Um escaneio rápido de cada garrafa permite ao sistema identificar a tinta ou solvente e dar instruções ao usuário segundo a compatibilidade.

\* Algumas áreas geográficas estão excluídas.

Hitachi Industrial Equipment Systems Co., Ltd. declara que o leitor de etiquetas IC cumpre com os requisitos essenciais e outras disposições pertinentes da FDD Parte 15 subparte C, EN 301 489-1/-3, EN 300 330-1/-2



## Cambio de filtro sem ferramentas

Os filtros de tinta podem ser trocados sem utilizar ferramentas ou precisar serviço técnico, reduzindo a praticamente zero o tempo de parada por simples manutenção. Não haverá mais falhas operativas que consumam tempo. Estas impressoras oferecem o custo total de operação mais baixo do mercado.



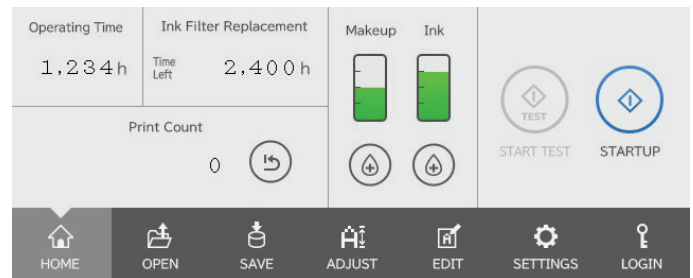
## Resíduo simples, económico

Os cartuchos de tinta e solvente podem ser utilizados até a última gota e drenados totalmente em seus respectivos depósitos. A evacuação completa de fluidos permite jogar fora os recipientes de tinta e solvente de forma convencional e não utilizando métodos de descarte perigosos e custosos.



## Ícones informativos

Os ícones que aparecem na tela oferecem ao usuário informação simples e visual. Os medidores de nível de tinta e solvente mostram o nível atual do fluido e indicam o momento de substituir o cartucho. Esta função permite utilizar a tinta mais eficientemente, reduzir os resíduos e, além do mais, ajudar a reduzir custos.



Cartucho de Solvente de 800 ml



Cartucho de Tinta de 500 ml

## Controle de impressão intuitiva



### Interface de usuário intuitiva

Uma tela tátil TFT LCD de 10,4 polegadas oferece um ângulo amplo, fácil de ver e com manejo intuitivo. Além disso, apresenta uma função de vista prévia, quando se trocam as mensagens de impressão, permitindo ao usuário verificar a mensagem que está sendo trocada na tela e evitar impressões erradas.



### Fácil transferência de mensagens por USB

As mensagens podem ser respaldadas facilmente em uma memória USB para serem transferidas a outras impressoras de forma conveniente.



### Gestão remota confortável

A Ethernet é uma característica standard nas impressoras UX-D. Além disso, são compatíveis como a rede aberta permitindo uma integração de sistemas mais simples. A gestão coletiva através de um sistema central permite que dois ou mais dispositivos sejam conectados em rede facilmente.



### Guia de solução de problemas

A Série UX tem uma guia integrada de solução de problemas de fácil acesso que ajuda ao usuário a resolver problemas comuns e reduzir o tempo de parada.



## Integração sem preocupações



### IP-65

A impressora UX de modelo dinâmico está classificada como IP-65, isto é, que pode integrar múltiplos entornos de produção sem preocupação ou modificação dos processos atuais de produção, como os procedimentos de lavagem. As impressoras Hitachi da Série UX podem operar em temperaturas altas e baixas, bem como em ambientes com muito pó, permitindo colocá-las próximas do lugar de ação. As impressoras UX Básicas são de standard IP-55.



Temperatura Alta  
até 50°C (122°F)



Ambiente com pó



Temperatura Baixa  
até 0°C (32°F)



Lavado

# Especificações padrão

Ítem	Modelo		
	UX-B160W Básico	UX-D160W Dinâmico	
Tamanho do bico	65µm		
Número máximo de linhas de impressão	Até 3 linhas	Até 3 linhas (Opção: Até 6 linhas)	
Número máximo de caracteres de impressão	Hasta 240 caracteres	Até 240 caracteres (Opção: Até 1,000 caracteres)	
Fonte (horizontal x vertical)	4 x 5	-	Opção: ✓
	5 x 5	✓	✓
	5 x 7(8), 9 x 7(8)	✓	✓
	7 x 10	✓	✓
	11 x 11	-	-
	10 x 12	✓	✓
	12 x 16	✓	✓
	18 x 24	✓	✓
	24 x 32	-	Opção: ✓
	30 x 40	-	Opção: ✓
36 x 48	-	Opção: ✓	
Altura do caracter	2 - 10 mm		
Display e dispositivo de acesso	Desenho WYSIWYG Display: TFT LCD (10,4" a cor) com iluminação de fundo Dispositivo de entrada: sensível com som de entrada.		
Idioma do display (2 idiomas selecionáveis)	Inglês, coreano, tailandês, vietnamita, alemão, francês, holandês, italiano, espanhol, português, sueco, dinamarquês, grego, russo, tcheco, polonês, árabe, sérvio, turco, húngaro, búlgaro, catalão, romeno, finlandês, norueguês, esloveno		
Velocidade máxima de impressão (caractere por segundo) (fonte 5x5 espaço 1, 1)	Até 1,148	Até 1,148 (Opcional: Até 2,296)	
Caracteres padrão	Alfanuméricos (A-Z, a-z, 0-9), símbolos (27), espaço: 90 em total		
Padrão do usuário	50 padrões cada um para a matriz de pontos	200 padrões cada um para a matriz de pontos	
Funções de impressão	Calendário, Contagem, Mescla de Tipos de Letra, Senha		
Impressão de código de barras	-	código 39, ITF, NW-7, EAN-13, EAN-8, UPC-A, UPC-E, código128/EAN-128, GS-1 Databar	
Impressão de código 2D	-	Matriz de Dados (Alfabeto: 49 caracteres/Numerais: 98 caracteres), QR, Micro código QR	
Capacidade de armazenamento de mensagens	150 mensagens	300 mensagens [Opção: Até 2,000 mensagens ((segundo o conteúdo dos dados))]	
Sinal de entrada	Deteção do objetivo de impressão Pulsção de codificador rotatório (possibilidade de selecionar entreNPN/PNP)	Deteção do objetivo de impressão, Pulsção de codificador rotatório, Cancelar impressão, impressão de movimento alternativo, controle remoto (Executar, Parar, LIGAR/DESLIGAR Alta Tensão, Reiniciar), (possibilidade de selecionar entreNPN/PNP)	
Sinal de saída	Pronto para imprimir, Falha, Advertência (Unicamente NPN)	Impressão em curso ou Impressão completa, Em linha, (possibilidade de selecionar entre NPN/PNP), Pronto para imprimir, Falha, Advertência (Unicamente NPN)	
Interface de dados	Opção (RS-232C as velocidades de transmissão selecionáveis até 115,200bps)	RS-232C as velocidades de transmissão selecionáveis até 115,200bps	
Ethernet (comunicação Modbus)	-	IEEE802.3, 100BASE-T	
Memória externa	USB para armazenagem de dados do usuário		
Cumprimento/ângulo do cabo do cabeçote	4m (em linha / 90 graus)		
Faixa de temperatura de operação	0-50°C (Tinta 1067K)		
Faixa de humidade de operação	30-90% RH (sem condensação)		
Fonte de alimentação (seleção automática de tensão)	AC100-120/220-240V±10% 50/60Hz 120VA 400 x		
Dimensões (cumprimento x profundidade x altura)	320 x 527 mm		
protecção internacional	IP55	IP65	
Peso aproximado	27kg		

A informação de este manual está sujeita a alterações sem aviso prévio.

# HITACHI

Inspire the Next



Visite <https://www.hitachi-iesa.com/marking>  
ou ligue ao  
+1 (704) 972-9866

Para mais informações contate o seu representante de vendas mais próximo:

**Hitachi Industrial Equipment**  
Hitachi Industrial Equipment Systems Co., Ltd.  
Hitachi Industrial Equipment & Solutions America, LLC



Número de Registro: JQA-QMA12087  
Data de Registro: 1 de abril de 2005

A Divisão de Sistemas de Marcação e Sistemas de Elevação (Divisão Taga) de Hitachi Industrial Equipment Systems Co., Ltd. obteve a certificação internacional ISO 9001 como garantia da qualidade da Impressora de Injeção de Tinta.