

NOVO

HITACHI
Inspire the Next

Soluções para Marcação e Codificação Impressora Jato de Tinta

UX2 Série



CONFIABILIDADE

Design altamente confiável e de construção superior

EFICIÊNCIA

Ecológico e com baixos custos operacionais

FACILIDADE DE USO

Fácil de operar com tela tátil e instruções de vídeo

Por mais de 45 anos, Hitachi desenvolve e fabrica impressoras jato de tinta de alto desempenho com base no princípio comprovado do Jato de Tinta Contínuo (CIJ) para marcação e codificação industrial.

As impressoras Hitachi de jato de tinta industrial são impressoras de alta velocidade que usam um método de impressão sem contato, ideal para uma grande variedade de aplicações. Com a nova série UX2, datas de validade, logotipos, códigos de barras, números de lote e códigos de matriz podem ser aplicados, tornando-se a solução perfeita para projetos complexos assim como aqueles de padrão.

Altamente Confiável

As impressoras Hitachi são conhecidas por serem extremamente confiáveis em ambientes hostis. Todas as peças críticas funcionais são fabricadas internamente. O uso dos nossos próprios componentes da Hitachi reforça os altos níveis de qualidade, confiabilidade e excelente custo-benefício.

Rentável

A nova técnica econômica de recuperação de tinta alcança níveis de consumo muito baixos de solventes. E somos os líderes de muito baixos custos no setor de manutenção, que minimizam o custo total de propriedade.

Rede Global de Vendas & Serviços

Você está procurando uma empresa global que possa trabalhar com você localmente? A Hitachi lhe oferece uma rede global de vendas e serviços quando os desafios de marcação, codificação e rastreabilidade exigem uma resposta coordenada. Para cada um dos seus pontos e em toda a sua organização, defenderemos seus objetivos fornecendo uma consistência internacional, com uma perspectiva global, de ampla experiência e serviços coordenados com a mobilização de um time dedicado. Nossa equipe global aplica consistentemente a sua experiência técnica solucionando seus desafios. Os resultados da nossa análise empresarial e implementação de projetos são entregáveis tangíveis e comprovadas. Além disso, oferecemos gerenciamento e coordenação de projetos transfronteiriços entre fornecedores, OEMs e usuários finais. Assim, você pode ter mais visibilidade e poupar tempo e dinheiro.

Descrição geral da UX2

IHM INTUITIVO

INSTRUÇÕES DE
VÍDEO INTEGRADO

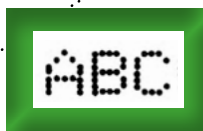
ESTAÇÃO DE LIMPEZA
(OPCIONAL)

MENOS LIMPEZA DO
CABEÇOTE DE IMPRESSÃO

MELHOR QUALIDADE
DE IMPRESSÃO



Cabeçote de impressão padrão
(até 6 linhas)



Cabeçote de impressão curto
(até 2 linhas)

Imprime até 3 Vezes Mais

O Novo design deixa ficar **mais limpo e por mais tempo**

Impressoras Convencionais

Nos cabeçotes de impressão convencionais, há névoas de tinta *¹que se depositam nos componentes que controlam o jato de tinta. Mas com o tempo, o acúmulo de tinta pode resultar em tempo de inatividade e perdas de produção.

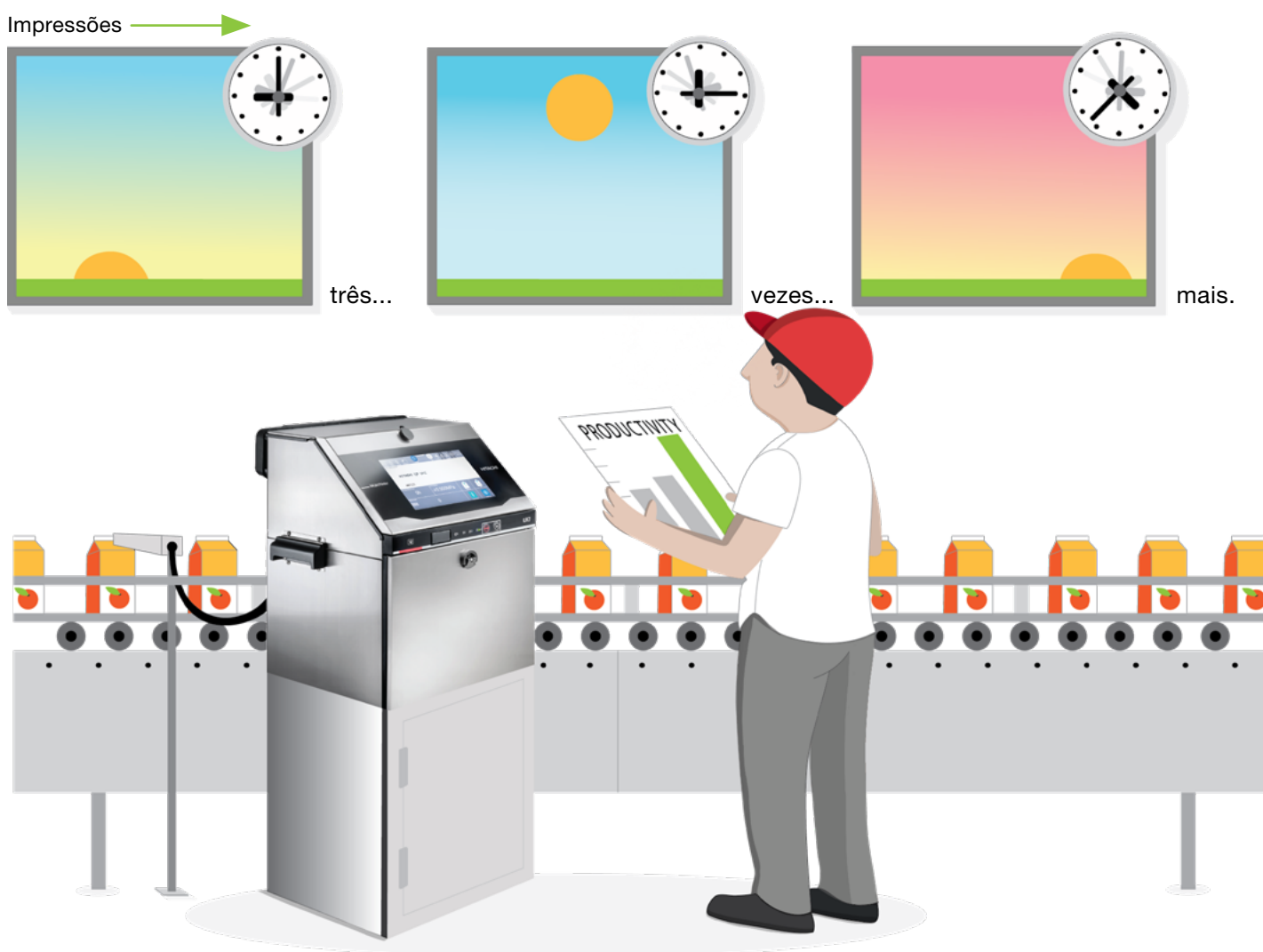
*¹ O acúmulo de névoa de tinta pode variar dependendo das condições de funcionamento.

Imprime até 3 Vezes Mais com a Proteção de Tinta

As impressoras UX2 podem imprimir até 3 vezes mais do que as gerações anteriores *² graças ao novo design exclusivo do cabeçote de impressão. A função de proteção de tinta atrai a névoa de tinta para uma área aonde coleta longe dos componentes de impressão sensíveis, resultando em menos problemas de qualidade de impressão e menos limpezas frequente do cabeçote de impressão. Isto lhe permite continuar com mais produção em um ambiente limpo.

*² Os resultados estão relacionados ao mesmo ambiente de teste e condições de teste em comparação com a UX Padrão.

Maior Produção - Menos Tempo de Inatividade



Códigos Mais Claros e Precisos nas Velocidades Mais Exigentes

Utilizando os novos algoritmos melhorados no controle das gotas, nossa nova impressora UX2 é capaz de produzir códigos claramente legíveis nas velocidades de produção mais exigentes.

Impressão de Duas Linhas

Agora **40% MAIS RÁPIDO*** →



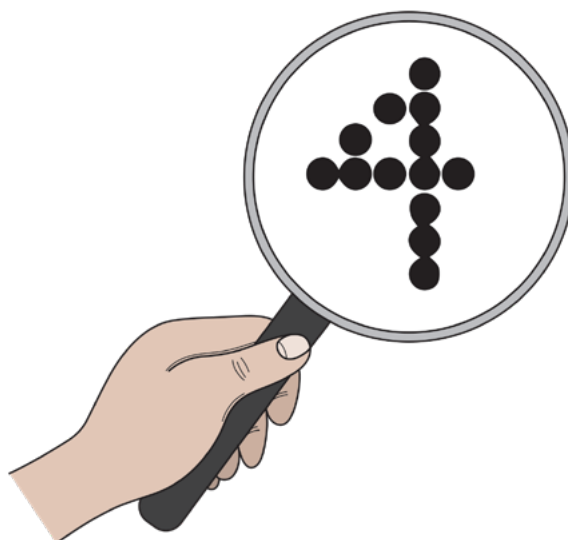
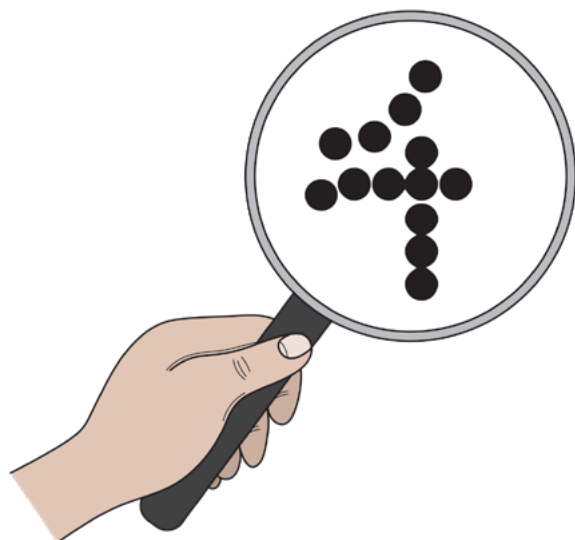
Impressão de Três Linhas

Agora **45% MAIS RÁPIDO*** →



Disponível em Dois Tamanhos de Cabeçote para Otimizar a Qualidade da Impressão

Nosso cabeçote padrão de impressão produz uma qualidade de código nítida de 1 a 6 linhas de impressão. Mas também oferecemos uma opção de cabeçote de impressão »curto« configurável no campo. Focado mais nas aplicações de velocidade de impressão mais exigentes que requerem 1 ou 2 linhas de impressão.**



* com tintas compatíveis de alta frequência

** somente com impressão de 2 linhas

Estação de Limpeza para o Cabeçote de impressão

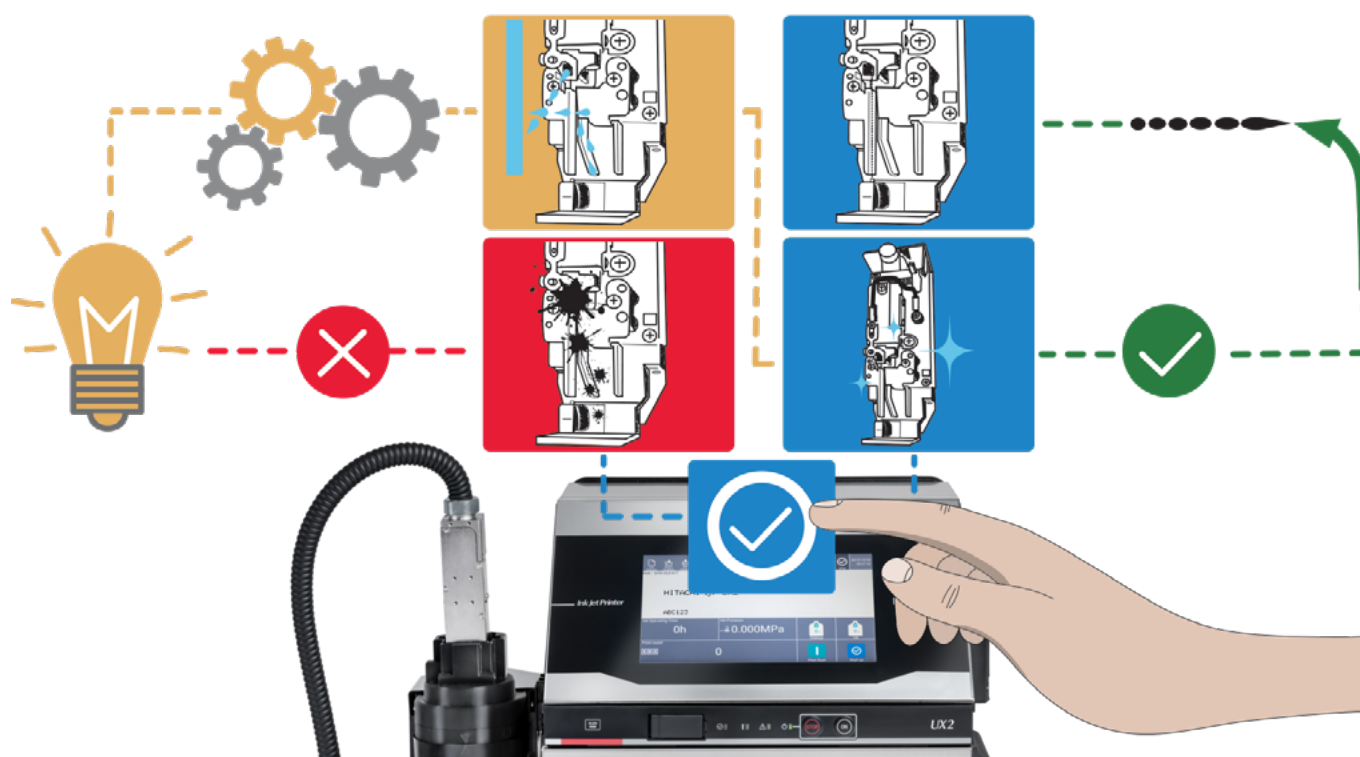
Com **Maior Conveniência e Segurança**

A Estação de Limpeza selada lava e seca completamente o cabeçote em uma única operação. Tirando a necessidade de solventes abertos ao limpar o cabeçote de impressão. Uma vez que o solvente volatilizado durante a secagem é sugado pela bomba de ar e descarregado através do duto de escape, assim o operador não estará exposto ao gás solvente. Todo o solvente usado durante a limpeza é capturado em um tanque selado para um descarte seguro.



Autodiagnóstico usando a nova utilidade Smart Start

Durante maior parte do tempo de inatividade da impressora jato de tinta está associado com um bico sujo. Com o autodiagnóstico se pode iniciar a estação de limpeza para limpar o bico, invertendo automaticamente o fluxo do solvente quando for necessário, para garantir que a impressora jato de tinta reinicia sem problemas.



Sempre Pronta para Imprimir

Mesmo após longos períodos de inatividade, a estação de limpeza elimina o acúmulo de tinta seca, executando periodicamente uma lavagem automática do bico assim de acordo com a cronograma pré-programada. Isto significa que a impressora sempre estará pronta para imprimir e não precisará de limpeza manual no começo da produção.



Vídeo Integrado para Manutenção Preventiva e Recuperação

A tela intuitiva apresenta vídeos informativos da impressora que orienta os usuários nas suas tarefas rotineiras e atividades de manutenção preventiva como recuperar a impressora em caso se apresente uma falha. É tão intuitiva que mesmo usuários sem treinamento podem facilmente acompanhar o guia de vídeo integrado.

Portanto, a interação diária com a UX2 é instintiva e sem surpresas. Quando for necessário, o vídeo guiará os usuários na limpeza do cabeçote de impressão e na adição de fluidos.



- Instruções em Vídeo interativo
- Vídeos de alta resolução
- Guia o usuário em tarefas rotineiras, de manutenção preventiva e recuperação de falhas

Display Intuitivo & Configuração Simplificada da Impressora

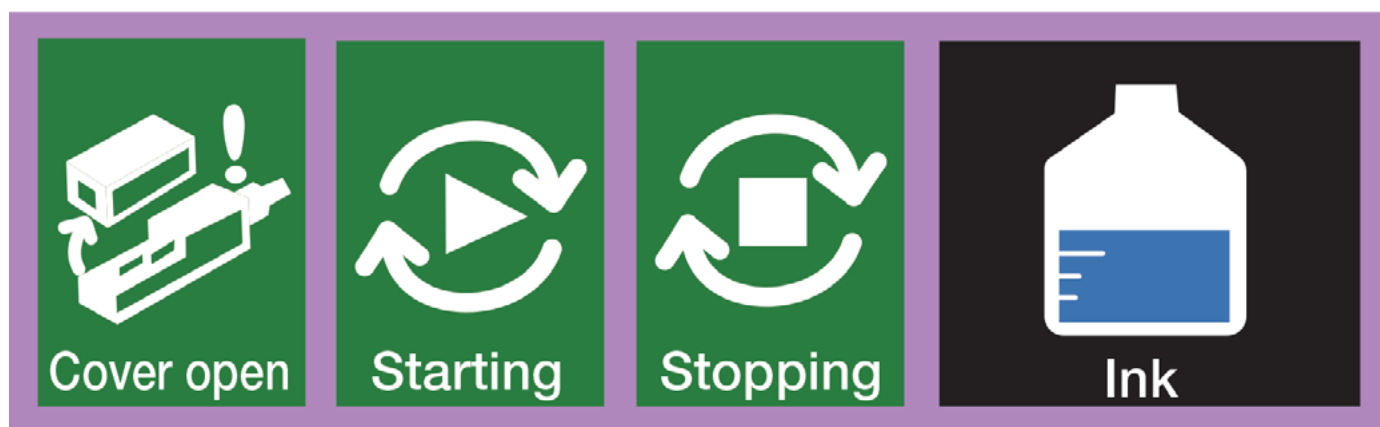
Flexibilidade para **Atender às Suas Necessidades**

A tela da impressora foi desenhada pensando nas suas necessidades. A página inicial é configurável, você pode escolher a informação que deseja mostrar aos operadores.

- Escolha a informação chave segundo as suas necessidades de produção.

Visualização **com Ícones**

A tela intuitiva visualiza os indicadores na forma de ícones que permite aos usuários identificar rapidamente o status da impressora e os níveis de tinta.



A tela tátil tipo tablet permite uma funcionalidade de deslizamento semelhante à dos smartphones e tablets.

Especificações da Impressora

		UX2 UX2-D160W
Tamanho do bico		65µm
Max. # de Linhas de Impressão		até 6 linhas
Max. # de Caracteres de Impressão		240 caracteres (opção: até 1.000 caracteres)
Fonte (Horizontal x Vertical)	4x5	1 a 6 linhas (opção de cabeçote de impressão curto: até 2 linhas)
	5x5	1 a 6 linhas (opção de cabeçote de impressão curto: até 2 linhas)
	5x8 ou 5x7	1 a 4 linhas (opção de cabeçote de impressão curto: até 2 linhas)
	9x8 ou 9x7	1 a 4 linhas (opção de cabeçote de impressão curto: até 2 linhas)
	7x10	1 a 3 linhas (opção de cabeçote de impressão curto: 1 linha)
	10x12	1 a 2 linhas (opção de cabeçote de impressão curto: 1 linha)
	12x16	1 a 2 linhas (opção de cabeçote de impressão curto: 1 linha)
	18x24	1 linha
	24x32	1 linha
	30x40	1 linha
36x48	1 linha	
Altura de Caractere		2-10 mm (opção de cabeçote de impressão curto: 2.0-6,5 mm)
Display & Dispositivo de Entrada		Desenho WYSWYG Display: 10,1" cor TFT LCD, WSVGA (1024x600) Dispositivo de entrada: Tela tátil, com som de entrada
Velocidade Max. de Impressão (Caracteres por segundo) (Fonte 4x5, espaço 1, 1 Linha, 76,9kHz)		Até 1.538 (opção: até 3.076)
Caracteres Padrão		Alfanumérico (A-Z, a-z, 0-9), símbolos (27) e espaço: Total 90
Padrão de Usuário		200 padrões cada para matriz de pontos (50 padrões para o tamanho livre)
Impressão de Código de Barras		code 39, ITF, NW-7, 13 de janeiro, 8 de janeiro, code 128/EAN-128, UPC-A, UPC-E, GS-1 DataBar
Impressão de Código 2D		Matriz de Dados (Alfabeto: 49 caracteres/Numerais: 98 caracteres), Código QR (somente caracteres alfabéticos: 61, somente números: 101), Código Micro-QR (somente caracteres alfabéticos: 11, somente números: 18)
Funções de Impressão		Calendário, Contagem, (Opção: Código de Turno)
Capacidade de Armazenamento de Mensagens		300 mensagens (opção: até 2000 mensagens)
Sinal de Entrada		Detecção de alvo de impressão, Parada de impressão, Pulso de encoder rotativo, Impressão recíprocativa, Controle remoto (Parar, Rodar, Liga/Desliga, Alta-Voltagem, Restart), (NPN/PNP Seleccionável)
Sinal de Saída		Impressão em progresso ou concluída, Online (NPN/PNP seleccionável), Impressão pronta, Falha, Aviso (NPN Apenas)
Display Personalizável		✓
Guia de Animação		✓
Estação de Limpeza Segura		Opcional
Interface de Dados		Conversores USB/RS-232 a taxas de transmissão seleccionáveis de até 115.200bps
Interface de Dados		Modbus, EtherNet/IP, OPC-UA
Comprimento/Ângulo do cabo do cabeçote de Impressão		4m (em linha/90 graus)
Faixa de Temperatura de Operação		0-50°C (tinta de 1067K)
Faixa de Umidade de Operação		30-90%RH (sem condensação)
Proteção internacional		IP65
Alimentação de Força (Seleção Automática de Voltagem)		AC100-120/200-240V±10%, 50/60Hz
Dimensões		460x425x534mm (Largura x Profundidade x Altura)
Peso Aproximado		27 kg (60 lbs)

EtherNet/IP™

OPC UA®

Modbus

ODVA™

Fonte (horizontal x vertical)							
5 x 5	LINHA 1 0123456789 LINHA 2 012345678	LINHA 2 012345678 LINHA 3 ABCDEFGHI	LINHA 3 012345678 LINHA 4 ABCDEFGHI JKLMNOPQR	LINHA 6 0123456789 ABCDEFGHIJKL MNOPQR STUVWXYZ [0-9][A-Z]	LINHA 6 0123456789 ABCDEFGHIJKL MNOPQR STUVWXYZ [0-9][A-Z]	LINHA 6 0123456789 ABCDEFGHIJKL MNOPQR STUVWXYZ [0-9][A-Z]	LINHA 6 0123456789 ABCDEFGHIJKL MNOPQR STUVWXYZ [0-9][A-Z]
5 x 7	LINHA 1 0123456789ABC LINHA 2 0123456	LINHA 2 012345678 LINHA 3 ABCDEFGHI	LINHA 3 012345678 LINHA 4 ABCDEFGHI JKLMNOPQR	LINHA 4 0123456789 ABCDEFGHIJKL MNOPQR STUVWXYZ	LINHA 4 0123456789 ABCDEFGHIJKL MNOPQR STUVWXYZ	LINHA 4 0123456789 ABCDEFGHIJKL MNOPQR STUVWXYZ	LINHA 4 0123456789 ABCDEFGHIJKL MNOPQR STUVWXYZ
7 x 10	LINHA 1 0123456789 LINHA 2 012345	LINHA 2 01234567 LINHA 3 ABCDEFGH	LINHA 3 01234567890123456 LINHA 4 ABCDEFGHIJKLNO PQRSTUVWXYZ	LINHA 4 01234567890123456 ABCDEFGHIJKLNO PQRSTUVWXYZ	LINHA 4 01234567890123456 ABCDEFGHIJKLNO PQRSTUVWXYZ	LINHA 4 01234567890123456 ABCDEFGHIJKLNO PQRSTUVWXYZ	LINHA 4 01234567890123456 ABCDEFGHIJKLNO PQRSTUVWXYZ
10 x 12	LINHA 1 0123456789ABC LINHA 2 0123456789	LINHA 2 0123456789 LINHA 3 ABCDEFGHIJK	LINHA 3 01234567890 LINHA 4 ABCDEFGHIJK	LINHA 4 01234567890 ABCDEFGHIJK	LINHA 4 01234567890 ABCDEFGHIJK	LINHA 4 01234567890 ABCDEFGHIJK	LINHA 4 01234567890 ABCDEFGHIJK
12 x 16	LINHA 1 0123456789ABC LINHA 2 0123456	LINHA 2 0123456789 LINHA 3 ABCDEFGHIJK	LINHA 3 01234567890 LINHA 4 ABCDEFGHIJK	LINHA 4 01234567890 ABCDEFGHIJK	LINHA 4 01234567890 ABCDEFGHIJK	LINHA 4 01234567890 ABCDEFGHIJK	LINHA 4 01234567890 ABCDEFGHIJK
18 x 24	LINHA 1 0123456789 LINHA 2 0123456ABC	LINHA 2 0123456789 LINHA 3 ABCDEFGHIJK	LINHA 3 01234567890 LINHA 4 ABCDEFGHIJK	LINHA 4 01234567890 ABCDEFGHIJK	LINHA 4 01234567890 ABCDEFGHIJK	LINHA 4 01234567890 ABCDEFGHIJK	LINHA 4 01234567890 ABCDEFGHIJK
24 x 32	LINHA 1 0123456789ABC LINHA 2 0123456789	LINHA 2 0123456789 LINHA 3 ABCDEFGHIJK	LINHA 3 01234567890 LINHA 4 ABCDEFGHIJK	LINHA 4 01234567890 ABCDEFGHIJK	LINHA 4 01234567890 ABCDEFGHIJK	LINHA 4 01234567890 ABCDEFGHIJK	LINHA 4 01234567890 ABCDEFGHIJK
30 x 40	LINHA 1 0123456789ABCDEF LINHA 2 0123456789	LINHA 2 0123456789 LINHA 3 ABCDEFGHIJK	LINHA 3 01234567890 LINHA 4 ABCDEFGHIJK	LINHA 4 01234567890 ABCDEFGHIJK	LINHA 4 01234567890 ABCDEFGHIJK	LINHA 4 01234567890 ABCDEFGHIJK	LINHA 4 01234567890 ABCDEFGHIJK
36 x 48	LINHA 1 0123456789ABCDEF LINHA 2 0123456789	LINHA 2 0123456789 LINHA 3 ABCDEFGHIJK	LINHA 3 01234567890 LINHA 4 ABCDEFGHIJK	LINHA 4 01234567890 ABCDEFGHIJK	LINHA 4 01234567890 ABCDEFGHIJK	LINHA 4 01234567890 ABCDEFGHIJK	LINHA 4 01234567890 ABCDEFGHIJK



Escritórios de Vendas

Estados Unidos

Hitachi Industrial Equipment & Solutions America, LLC
Telefone: +1 866 583 0048
www.hitachi-iesa.com/marking
Marking.Info@hitachi-iesa.com

Ásia

Hitachi Asia Ltd.
Telefone: +65 6305 7400
www.hitachi.com.sg/ice

China

Hitachi Industrial Equipment Systems (China) Co., Ltd.
Telefone: +86 21 5489 2378
www.hitachi-iec.cn

Europa

Hitachi Europe GmbH
Telefone: +49 211 5283 0
www.hitachi-industrial.eu
info@hitachicoding.com

Oceania

Hitachi Australia Pty Ltd.
Telefone: +61 2 9888 4100
www.hitachi.com.au/products



Saiba Mais

Siga-nos em:



DB-UX2-D160W-02/22-EN

Todos os nomes das empresas e dos produtos neste folheto são de propriedade das respectivas empresas.

A Hitachi Industrial Equipment Systems Co., Ltd. (Hitachi) não será responsável por qualquer perda de fabricação ou dano ao produto devido a problemas com ou mau funcionamento da impressora a jato de tinta. A Hitachi melhora continuamente seus produtos. Portanto, reserva-se o direito de modificar os projetos e/ou especificações sem aviso prévio. As informações neste folheto estão sujeitas a alterações sem aviso prévio.