

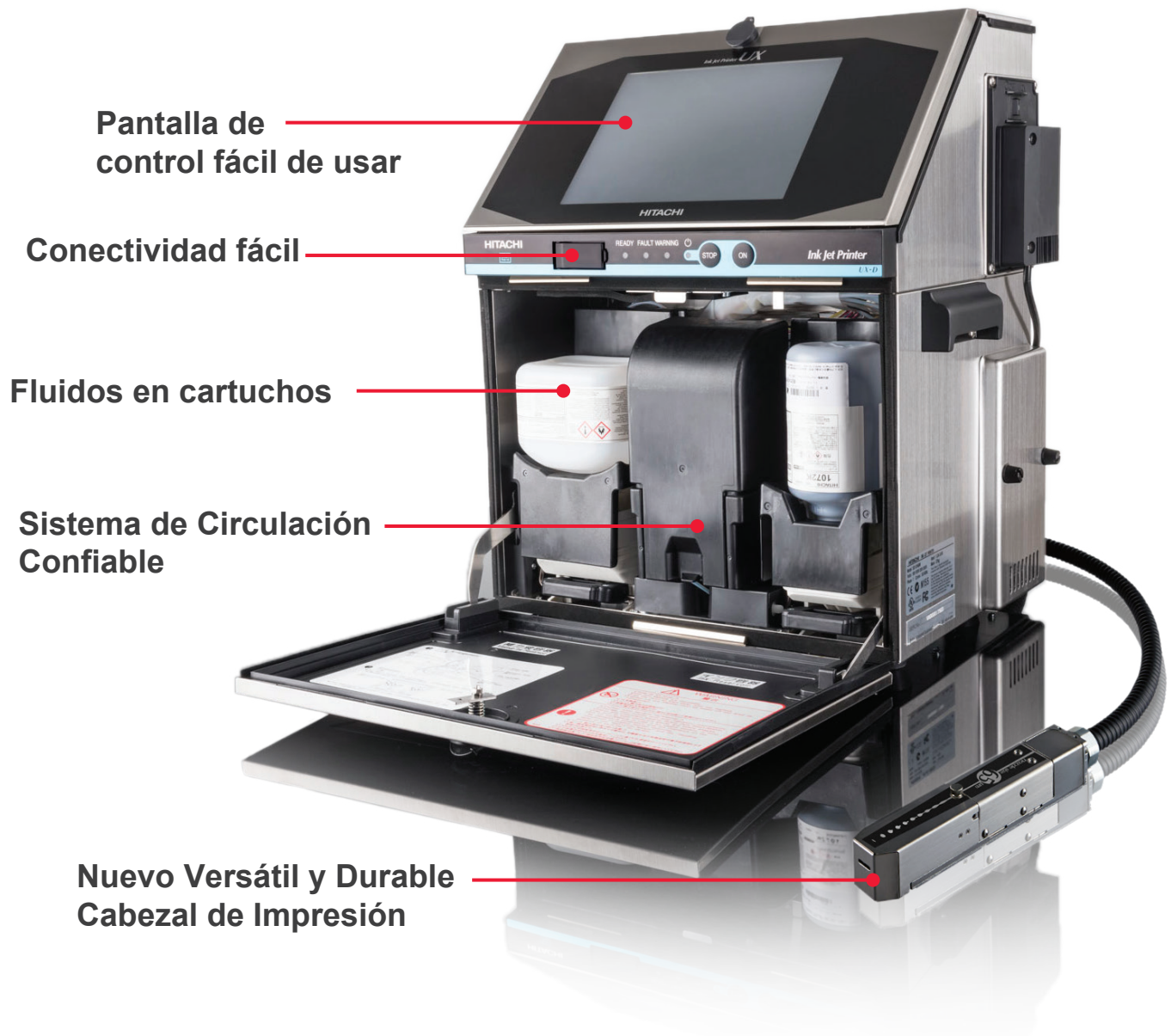
HITACHI
Inspire the Next



Serie UX
Impresora de
inyección de tinta

Hitachi
SERIE
UX

Hitachi continúa innovando en su línea de codificadores de tinta continua con el nuevo modelo UX. Esta impresora contiene las últimas innovaciones en codificadores mientras mantiene la calidad y confiabilidad, características de la marca Hitachi



Conozca cómo otras fábricas están usando las impresoras Hitachi



Giroux's Poultry Farm Mejora la Productividad y Reduce el Costo de Codificación en un 43%



Baker Cheese cumple con los requerimientos de codificación al mismo tiempo que reduce el costo de impresión y los tiempos de parada.

Nuevo Versátil y Durable Cabezal de Impresión



Versátil Cabezal de Impresión Cónico

La proximidad al producto puede ser todo un reto al utilizar cabezales de impresión tradicionales, pero con el cabezal cónico de la UX puede acercarse más a la superficie mejorando la calidad de impresión.



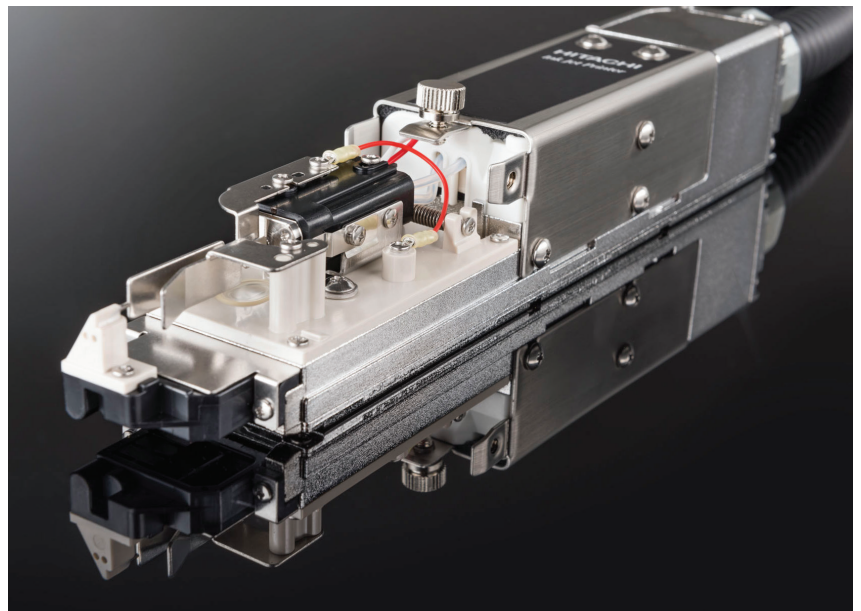
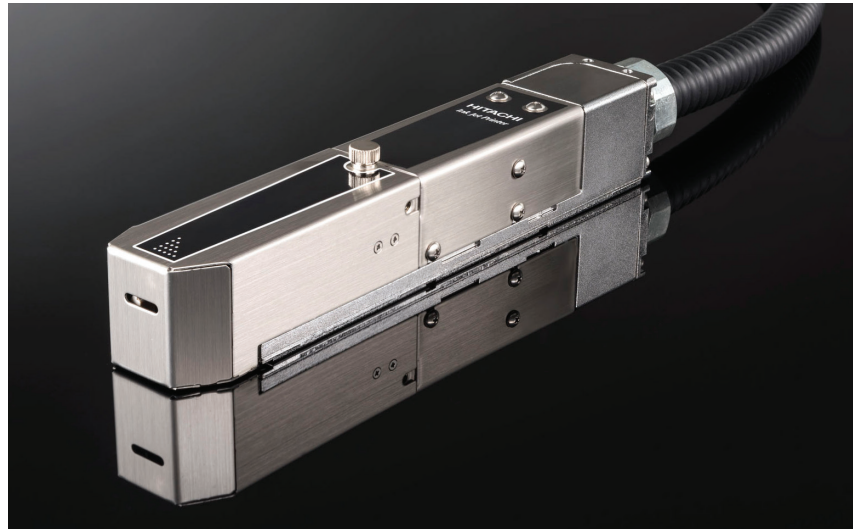
Revestimiento Durable de Ni-Cr

El cabezal de impresión cuenta con un nuevo acabado en Níquel-Cromo, dándole resistencia excepcional a la corrosión y aumentando la vida útil del cabezal en ambientes exigentes como aquellos que requieren lavado o exposición a sustancias químicas cáusticas.



Impresión Flexible de 6 Líneas

Un solo cabezal de impresión de la UX puede imprimir hasta seis líneas de texto utilizando un sistema innovador de control de impresión. También tiene disponible sistema de control de impresión entrelazado, lo que resulta en un código de más alta calidad, independientemente de la altura de impresión.



Sistema de Circulación Confiable



Bomba de Diafragmas Confiable

En el corazón de la impresora se encuentra un sistema de circulación de bombas de diafragmas. Único de Hitachi, el sistema de diafragma de la UX mejora la confiabilidad mientras disminuye el consumo de solvente.

Un viscosímetro especializado emite medidas reales de la viscosidad de la tinta, aumentando aún más la confiabilidad y el tiempo de funcionamiento.



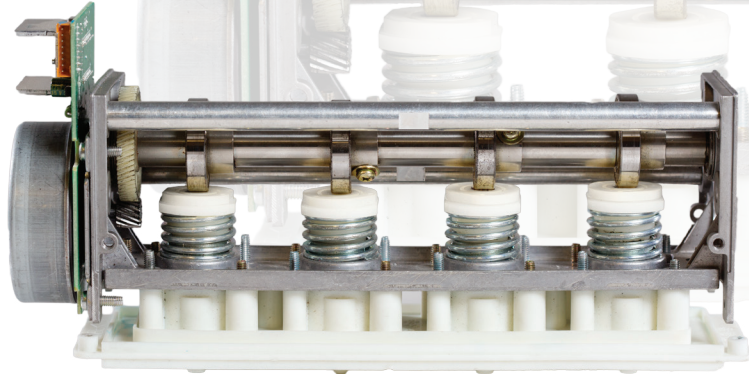
Control de Velocidad del Motor

La Serie UX de Hitachi incluyen un control de velocidad del motor regulado por la temperatura ambiente que minimiza el consumo de fluidos controlando la velocidad del motor.



Cambio Individual de Bombas

Al poder cambiar cada una de las bombas de manera individual, se minimiza el Costo Total de propiedad de la impresora.



Eficiente Recuperación de Tinta



Aproximadamente

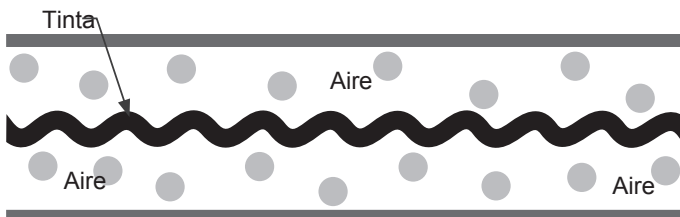
30% menos consumo de fluidos comparado con modelos anteriores *



Menor Consumo de Solvente y Costo de Operación

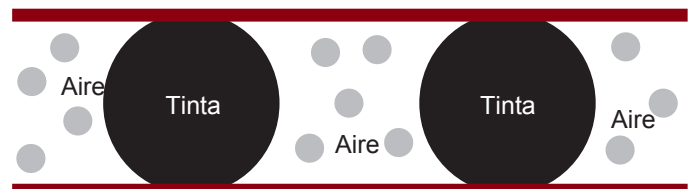
Con Tecnología de Recuperación por Pulsación

La técnica de recuperación por pulsación y control de velocidad del motor de Hitachi se adapta a las condiciones ambientales, reduce la evaporación del solvente, alcanzando niveles de consumo de solvente que nos hace líderes en la industria.



Sistemas Tradicionales de Recuperación de Fluidos

La tinta pasa por un canal de aire aumentando la velocidad de evaporación y, por consiguiente, el consumo de solvente.



Sistema de Recuperación por Pulsación de Hitachi

La tinta se recupera a través de un sistema pulsante que reduce la velocidad de evaporación y el consumo de solvente.

* Según comparación con los modelos actuales de Hitachi con tinta 1067K a 20°C. Reducción de alrededor del 30% para UX-B y D-UX.

Manejo de Fluidos



Recarga de Fluidos a Prueba de Errores y Equivocación

Los cartuchos de fluidos inteligentes reducen la posibilidad de derrames durante la recarga. Al ser de dos formas diferentes, los cartuchos de tinta y solvente se pueden identificar fácilmente, y sólo encajan en el receptáculo correspondiente.



Reconocimiento RFID

La reducción de errores es clave para una mayor productividad, y por ese motivo, la serie UX incorpora RFID para el cambio de tinta y solvente. Un escaneo rápido de cada botella permite al sistema identificar la tinta o solvente e indica el proceso paso por paso al operador.

* Se excluyen algunas áreas geográficas

Hitachi Industrial Equipment Systems Co., Ltd. declara que el lector de etiquetas IC cumple con los requisitos esenciales y otras disposiciones pertinentes de la FDD Parte 15 subparte C, EN 301 489-1/-3, EN 300 330-1/-2



Cambio de Filtro sin Herramientas

Los filtros de tinta pueden cambiarse sin necesidad de herramientas o de un técnico, lo que resulta en prácticamente cero tiempo de parada para un mantenimiento simple. Estas impresoras ofrecen el costo total de operación más bajo del mercado.



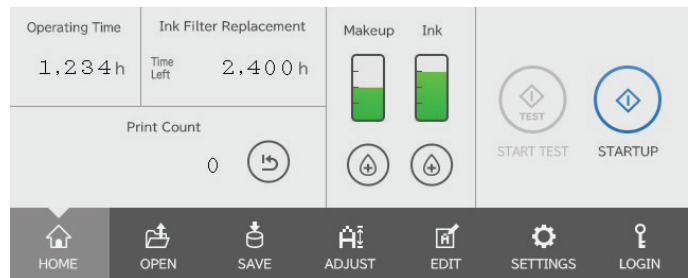
Económico descarte de desechos

Los cartuchos de tinta y solvente se drenan totalmente en sus respectivos depósitos. La evacuación completa de fluidos permite desechar los recipientes de tinta y solvente utilizando medios convencionales en lugar de materiales peligrosos.



Íconos Informativos

Los íconos que aparecen en pantalla proporcionan información importante al operador. Los medidores de nivel de tinta y solvente muestran el nivel actual de fluido e indican cuando es el momento de reemplazar el cartucho. Esto permite un uso de tinta más eficiente, reduce el desperdicio, y además ayuda a bajar costos.



Cartucho de Solvente de 800 mL

Cartucho de Tinta de 500 mL



Control de Impresión Intuitivo



Interface de Usuario Intuitiva

Una pantalla táctil TFT LCD de 10,4 pulgadas ofrece un ángulo amplio de visualización. Además, al cambiar los mensajes de impresión, una función de vista previa le permite al operador verificar el mensaje que se va a cambiar en la pantalla para evitar errores.



Fácil transferencia de mensajes por USB

Los mensajes pueden respaldarse fácilmente en una memoria USB para transferirse a otras impresoras de manera conveniente.



Gestión Remota Cómoda

El Ethernet es estándar en las máquinas UX-D. Con un protocolo abierto es fácil integrar a la red. Con una aplicación de control se puede controlar más de una impresora remotamente.



Guía de Solución de Problemas

La Serie UX cuenta con una guía integrada de solución de problemas que ayuda a los operadores a encontrar respuestas a problemas comunes y reducir el tiempo de parada debido a problemas sencillos.



Fácil Integración



IP-65

La impresora UX dinámica está clasificada IP-65, lo que significa que se puede instalar en una variedad de entornos de producción sin preocupación o sin modificar los procesos de producción, tales como los procedimientos de lavado. Las impresoras Hitachi de la Serie UX pueden operar en ambientes de temperaturas altas y bajas, así como en ambientes con mucho polvo. El modelo UX Basic son de estándar IP-55.



Temperaturas Altas hasta 50°C (122°F)



Ambiente con Polvo



Temperaturas Bajas hasta 0°C (32°F)



Lavado

Especificaciones

Ítem	Modelo		
	UX-B160W Básica	UX-D160W Dinámica	
Tamaño de la boquilla	65µm		
Número máximo de líneas de impresión	Hasta 3 líneas	Hasta 3 líneas (opción: hasta 6 líneas)	
Número máximo de caracteres de impresión	Hasta 240 caracteres	Hasta 240 caracteres (opción: hasta 1,000 caracteres)	
Tipo de Letra (Horizontal x Vertical)	4 x 5	-	Opción: ✓
	5 x 5	✓	✓
	5 x 7(8), 9 x 7(8)	✓	✓
	7 x 10	✓	✓
	11 x 11	-	-
	10 x 12	✓	✓
	12 x 16	✓	✓
	18 x 24	✓	✓
	24 x 32	-	Opción: ✓
	30 x 40	-	Opción: ✓
	36 x 48	-	Opción: ✓
Altura de los Caracteres	2 - 10 mm		
Pantalla & Dispositivo de entrada	Diseño WYSIWYG Pantalla: TFT LCD (10.4" color), incluye luz de fondo Dispositivo de entrada: Pantalla táctil, incluye sonido de entrada		
Idioma de la pantalla (se puede seleccionar 2 idiomas)	Inglés, coreano, tailandés, vietnamita, alemán, francés, holandés, italiano, español, portugués, sueco, danés, griego, ruso, checo, polaco, árabe, serbio, turco, húngaro, búlgaro, catalán, rumano, finlandés, noruego, esloveno		
Velocidad máxima de impresión (caracteres por segundo) (Tipo de letra 5x5, espacio 1, 1 línea)	Hasta 1,148	Hasta 1,148 (Opcional: Hasta 2,296)	
Caracteres estándares	Alfanumérico (A-Z, a-z, 0-9), símbolos (27) y espacio: Total 90		
Patrón del usuario	50 patrones de matriz de puntos	200 patrones de matriz de puntos	
Funciones de impresión	Calendario, Conteo, Mezcla de Tipos de Letra, Contraseña		
Impresión de código de barras	-	código39, ITF, NW-7, EAN-13, EAN-8, UPC-A, UPC-E, código128/EAN-128, GS-1 Databar	
Impresión de códigos 2D	-	Matriz de Datos (Alfabeto: 49 caracteres/Numerales: 98 caracteres), QR, Micro código QR	
Capacidad de almacenamiento de mensajes	150 messages	300 mensajes [Opción: Hasta 2,000 mensajes (dependiendo del contenido de los datos)]	
Señal de entrada	Detector de producto y encoder (se puede seleccionar entre NPN/PNP)	Detector de producto y encoder, Detener impresión, alternar impresión, control remoto (Imprimir, Parar, ENCENDIDO/APAGADO Alta Tensión, Resetear), (se puede seleccionar entre NPN/PNP)	
Señal de Salida	Listo para imprimir, Falla, Advertencia (Solamente NPN)	Impresión en curso o Impresión completa, En línea, (se puede seleccionar entre NPN/PNP), Listo para imprimir, Falla, Advertencia (Solamente NPN)	
Interfaz de Datos	Opción (RS-232C a velocidades de transmisión seleccionables hasta 115,200bps)	RS-232C a velocidades de transmisión seleccionables hasta 115,200bps	
Ethernet (comunicación Modbus)	-	IEEE802.3, 100BASE-T	
Memoria externa	USB para almacenamiento de datos del usuario		
Longitud / ángulo del cable del cabezal de impresión	4m (longitudinal / 90 grados)		
Rango de temperatura de funcionamiento	0-50°C (Tinta 1067K)		
Rango de humedad de funcionamiento	30-90% RH (sin condensación)		
Suministro eléctrico (Selección automática de voltaje)	AC100-120/220-240V±10% 50/60Hz 120VA 400 x		
Tamaños (Ancho x Profundidad x Alto)	400 x 320 x 527 mm		
Protección Internacional	IP55	IP65	
Peso aproximado	27kg		

La información en este folleto está sujeta a cambios sin previo aviso.

HITACHI

Inspire the Next



Visite <https://www.hitachi-iesa.com/marking>
o llámenos al (866) 583-0048

Para obtener más información, póngase en contacto con su representante de ventas más cercano.

Hitachi Industrial Equipment

Hitachi Industrial Equipment Systems Co., Ltd.
Hitachi Industrial Equipment & Solutions America, LLC



Número de Registro: JQA-QMA12087

Fecha de Registro: 1ro de Abril de 2005

La División de Sistemas de Marcado y Sistemas de Elevación (División Taga) de Hitachi Industrial Equipment Systems Co., Ltd. obtuvo la certificación internacional ISO 9001 para el aseguramiento de la calidad de la Impresora de Inyección de Tinta en este folleto.