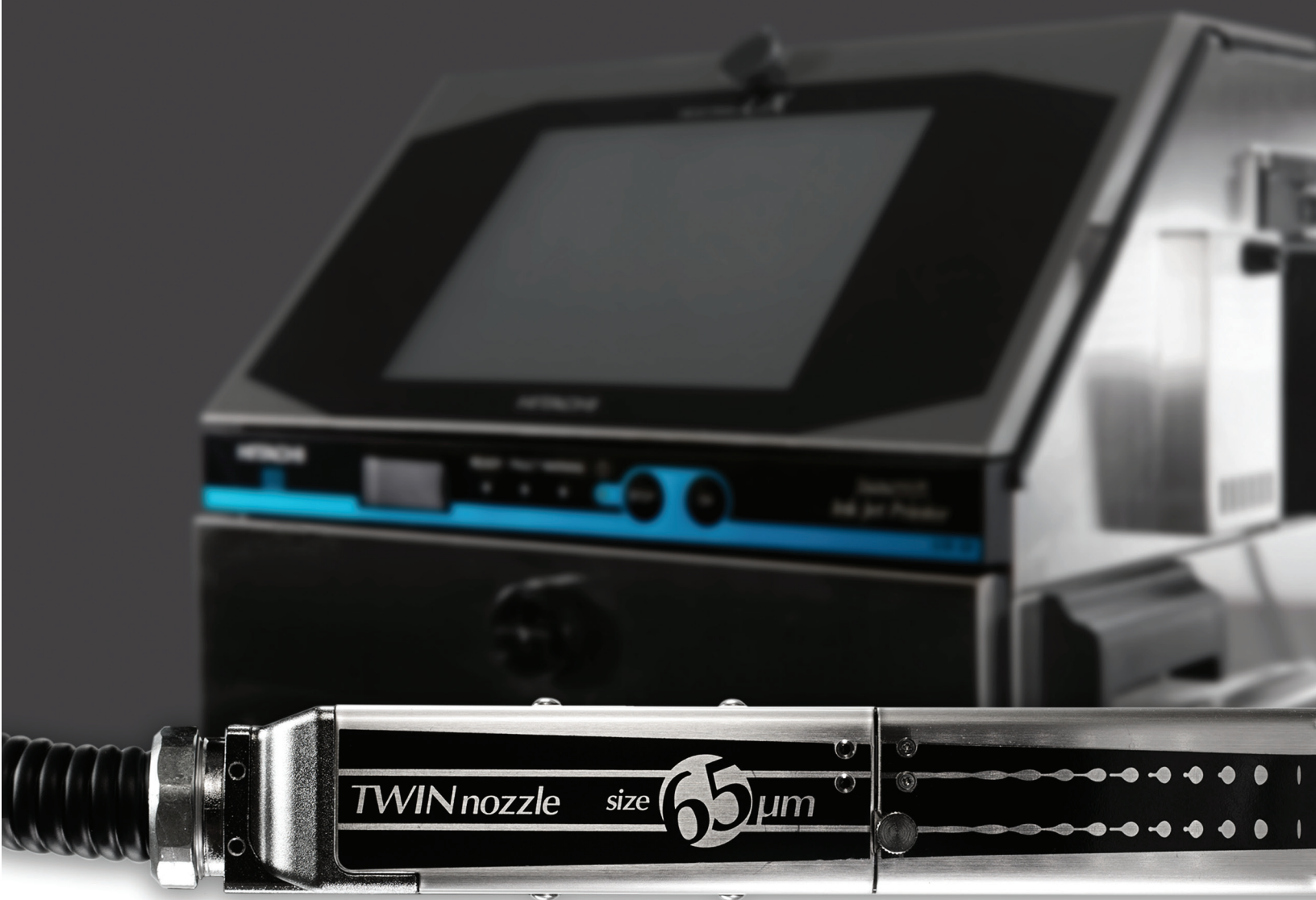


# Série UX de Bico Duplo

*Impressora Jato de Tinta*

**HITACHI**  
Inspire the Next



# VELOCIDADE & QUALIDADE

Hitachi Industrial Equipment

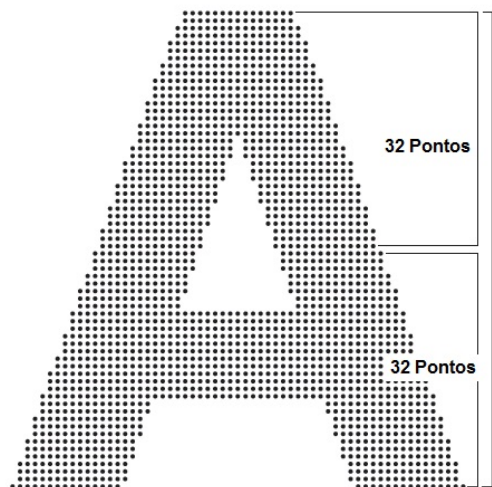
Hitachi  
**UX**  
SERIES

As impressoras de jato de tinta contínuo da Série UX da Hitachi representam o auge da inovação na tecnologia de marcação e codificação, e demonstram a reputação da Hitachi em termos de Confiabilidade, Eficiência e Facilidade de Uso

### Fotos de Amostra



### Versatilidade de 64-Pontos



# Características Específicas do Bico Duplo



## Impressão Flexível de 8-Linhas

Agora o cabeçote de impressão duplo UX tem a capacidade de produzir 8 linhas de texto pela combinação de dois bicos individuais em um design compacto único. Além disso, mensagens de linhas múltiplas são impressas clara e legivelmente pela pioneira técnica de controle de impressão "entrelaçada", reduzindo ainda mais os erros de codificação decorrentes de impressão falha.



## A Versatilidade de 64-Pontos

Agora o design inovador da Hitachi produz 64 pontos verticais de impressão com caracteres grandes em negrito. Isto torna a impressora UX de bico duplo ideal para a marcação de logotipos de empresas, de marcas UL ou de quaisquer outros padrões inalcançáveis anteriormente com cabeçotes impressores tradicionais.



## Velocidades de Impressão Mais Elevadas

A existência de dois bicos aumenta drasticamente a velocidade da impressão de linhas múltiplas. Tradicionalmente, cabeçotes impressores de bico individual ficam sobrecarregados muito rapidamente na impressão de linhas múltiplas, especialmente na impressão em alta velocidade. Pela partilha da carga de trabalho entre dois bicos separados, este efeito é reduzido consideravelmente.



## Capacidade de Junção de Caracteres

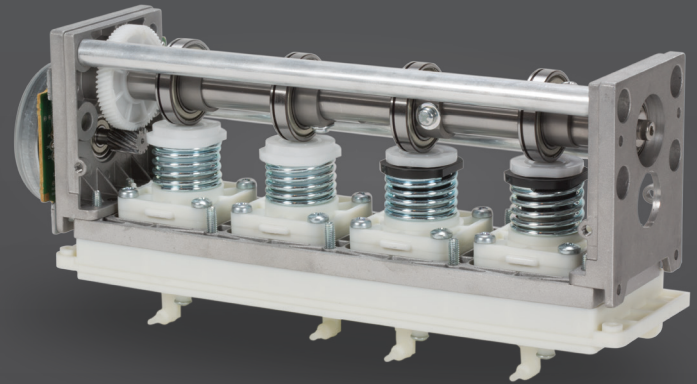
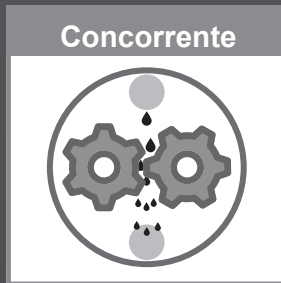
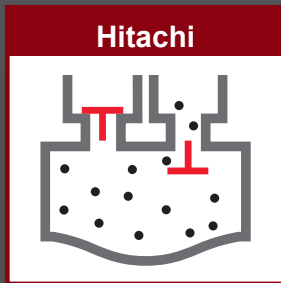
Uma opção única na nova impressora de bico duplo é a capacidade de juntar os dois bicos. Os caracteres ficam maiores e com mais negrito em relação àqueles impressos por bicos individuais. Isto é especialmente útil quando o reconhecimento de caracteres é necessário a uma distância do produto.



# O CORAÇÃO DA CONFIABILIDADE

## Maior Integridade de Tinta

Ao contrário da bomba de engrenagens, a bomba de diafragma não cisalha a tinta ao passar por ela. O cisalhamento da tinta resulta em menor viscosidade e pode afetar negativamente a qualidade de impressão. As bombas de diafragma Hitachi proporcionam uma alimentação de tinta consistente ao cabeçote de impressão.



## Projetada & Fabricada pela Hitachi

A bomba de diafragma é o coração de cada impressora Hitachi. Por isto, a Hitachi não utiliza produtos comerciais comuns. Cada bomba é projetada e fabricada pela Hitachi segundo os padrões mais elevados



## Peso & Qualidade

A bomba de diafragma Hitachi é um dos componentes mais pesados em cada impressora. Este peso é devido à utilização de componentes altamente qualitativos na fabricação de cada bomba. A qualidade nunca é comprometida. Você cria produtos superiores e você deve ter um parceiro que faça o mesmo.



## Design de Quatro Câmaras

Cada bomba foi projetada com quatro câmaras que permitem a distribuição da carga da bomba. Conseqüentemente, a vida útil de cada impressora é aprimorada significativamente em relação aos designs das bombas com câmara individual.

# 4

## Substituição de Bomba Individual

Pela possibilidade da substituição individual de cada bomba ultraconfiável, o Custo Total de Propriedade (TCO) da impressora Série UX é minimizado.



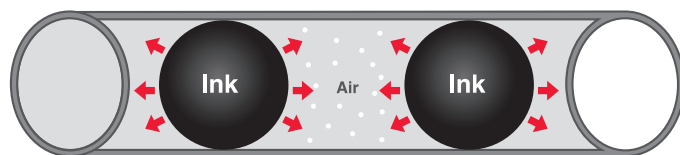
# Características Específicas da UX



## Baixo Consumo de Fluido

A evaporação de makeup é suprimida pelo uso de um sistema de pulsação que suga a tinta pulsada com a melhor taxa de fluxo adequada e reduz a capacidade de contato do ar com a tinta, alcançando níveis líderes da indústria de consumo de makeup e aumentando a sua lucratividade.

Um grande fator na determinação do consumo de fluido é o montante de exposição de fluido ao ambiente externo. A Hitachi projeta seu sistema de bomba de modo que minimiza a exposição. O sistema de recuperação de tinta da Hitachi pulsa enquanto a tinta é transportada de volta ao tanque de tinta. Esta técnica reduz a área de superfície ou área de exposição da tinta, reduzindo assim a taxa de evaporação e aumentando a sua lucratividade.



### Sistemas Tradicionais de Recuperação de Fluidos

A tinta passa por um canal de ar aumentando a taxa de evaporação e, conseqüentemente, o consumo de fluido de makeup.

### Sistema de Recuperação por Pulsos da Hitachi

A tinta é recuperada por um sistema de pulsação, que reduz a taxa de evaporação e o consumo de makeup, e, desta forma, aumenta a sua lucratividade.

\* Conforme comparação com os modelos atuais da Hitachi com tinta 1067K a 20°C. Cerca de 30% de redução para UX-B e UX-D.



## Interface de Uso Fácil

O display de nosso modelo de bico duplo utiliza a mesma tela tátil de uso fácil integrada nos outros modelos UX. Um display grande de 10,4" e ilustrações de parâmetros intuitivas reduzem a complexidade típica encontrada em impressoras com tela pequena. Além disso, mensagens podem ser alteradas facilmente em uma tela com o display WYSIWYG.



## Baixo Custo Total de Operação

O design da Hitachi facilita a longevidade. Cada componente de nosso cabeçote impressor pode ser substituído individualmente, reduzindo assim a necessidade de aquisição de dispendiosos subconjuntos. Além disso, nossos itens de manutenção preventiva também são todos substituíveis individualmente, reduzindo ainda mais a troca desnecessária de circuitos completos de tinta ou de núcleos completos de tinta.



## Cartuchos de Fácil Drenagem

Os cartuchos de tinta da Hitachi podem ser trocados facilmente sem parada de produção. Além disso, o design único facilita o escoamento completo de fluidos, permitindo que usuários tirem vantagem do uso até a última gota dos fluidos. Cartuchos vazios são selados após a remoção, eliminando a liberação potencial de solventes nocivos.



## Projetada para Ambientes Hostis

O gabinete de aço inox oferece proteção IP-55 e proporciona proteção contra pó e lavagem. A proteção da Série UX de Bico Duplo é a escolha ideal para uma variedade de necessidades de impressão.

## Amostras de Impressão Padrão

High-speed printing	2 LINE Nozzle 2 01234567 Nozzle 1 ABCDEFGH 160m/min Font: 5x7	2 LINE Nozzle 2 01234567 Nozzle 1 ABCDEFGH 200m/min Font: 5x7	
2, 3-line printing	2 LINE Nozzle 2 01234567890 Nozzle 1 ABCDEFGHIJK Font: 7x10	3 LINE Nozzle 2 01234567890 Nozzle 1 ABCDEFGHIJK TWINNOZZLE8 Font: 7x10	
Multi-line printing (4line, 8line)	4 LINE Nozzle 2 (2line English) 05/08/18 ABCD 05/02/19 1234 Nozzle1 (2line Arabic) +0/+A/1A ABCD +0/+C/19 1K7E Font: 5x8	8 LINE Nozzle 2 (4line) SELL BY AUG 8 MANUFACTURED BY HIES 11:37:17 BEST BY 05 FEB<FEB>2020 LCU 8929 0417 6557 Nozzle1 (4line) HITACHI INDUSTRIAL EQUIPMENT MADE IN JAPAN TEL:+81-4345-6077 IOS 9001 Font: 5x7	
Dot mixture	Nozzle 2 ABCD BEST BY HIES UX 017H04 528N02 Nozzle 1 05 FEB<FEB>2019 Font: 5x7 12x16		
	Nozzle 2 UX TWIN TOKYO EXPO PACKAGING TECHNICAL AREA CODING 860 Nozzle 1 HITACHI INDUSTRIAL EQUIPMENT SYSTEMS Font: 5x7 12x16		
Logos <sup>*1</sup>	Nozzle 2 [CE] Nozzle 2 [JIS] Nozzle 2 [A] Nozzle 2 [Image] Nozzle 1 [CE] Nozzle 1 [JIS] Nozzle 1 [A] Nozzle 1 [Image] 40 dots 48 dots 64 dots 64 dots		
Bold characters	Nozzle 2 5x7 BOLD 3 LINE B 5x7 BOLD 3 LINE B Nozzle 1 5x7 BOLD 3 LINE B 5x7 BOLD 3 LINE B Font: 5x7		
Chimney characters	Nozzle 2 7x5 Nozzle 1 7x5 Font: 7x5	Nozzle 2 (4line) 7x5 Nozzle 1 (4line) 7x5 Font: 7x5	
Inverted characters (DIN printing)	Nozzle 2 12X16 DIN PRINT Nozzle 1 12X16 DIN PRINT Font: 12x16 7x5		
Barcodes	Nozzle 2 [Barcode] Nozzle 1 0 1 2 3 4 5 6 Font: 18x24 5x7	Nozzle 2 [Barcode] Nozzle 1 6 11942 03936 4 4400 4" X 10" Font: 24x32 5x7	
QR codes	Nozzle 2 [QR] Nozzle 1 Our Web Here Font: 29x29 5x7	Nozzle 2 [QR] Nozzle 1 Sanki Web Font: 25x25 5x7	Nozzle 2 [Micro QR] Nozzle 1 Micro QR Code Font: 15x15 5x7
Datamatrix	Nozzle 2 [DM] Nozzle 1 HITACHI Font: 16x16 5x7	Nozzle 2 [DM] Nozzle 1 Our Web Here Font: 16x36 5x7	Nozzle 2 [DM] Nozzle 1 [DM] 64 dots <sup>**</sup>

<sup>\*1</sup> Ao imprimir logotipos, certifique-se que a qualidade de imagem seja aceitável por parte da associação ou organização.

<sup>\*\*</sup> Esta impressão é □  
 precisam ser preparados pelos usuários. A taxa de leitura vai variar de acordo com a condição de impressão.

## Especificações

Item	Modelo	
	UX-D890W	
Tamanho do Bico	65µm	
Máx. # de Linhas de Impressão	Até 8 linhas	
Máx. # de Caracteres de Impressão	Até 1.000 caracteres	
Fonte (horizontal x vertical)	4 x 5	✓
	5 x 5	✓
	5 x 7(8), 9 x 7(8)	✓
	7 x 10	✓
	11 x 11	✓
	10 x 12	✓
	12 x 16	✓
	18 x 24	✓
	24 x 32	✓
	30 x 40	✓ <sup>*1</sup>
	36 x 48	✓ <sup>*1</sup>
48 x 64	✓ <sup>*1</sup>	
Altura de Caractere	2 - 21 mm	
Display & Dispositivo de Entrada	Design WYSIWYG Display: TFT LCD (10,4" colorido), com Backlight Disp. de Entrada: Tela Tátil, com Som de Entrada	
Idioma da Tela (2 idiomas selecionáveis)	Inglês, Coreano, Tailandês, Vietnamita, Alemão, Francês, Holandês, Italiano, Espanhol, Português, Sueco, Dinamarquês, Grego, Russo, Checo, Polonês, Árabe, Sérvio, Turco, Húngaro, Búlgaro, Catalão, Romeno, Finlandês, Norueguês, Esloveno	
Velocidade Máx. de Impressão (Caracteres por segundo) (Fonte 5x5, Espaço 1, 1 Linha)	Até 2.296 (Opção: até 2.563) <sup>*2</sup>	
Caracteres Padrão	Alfanuméricos (A-Z, a-z, 0-9), Símbolos (27) e Espaços: Total 90	
Padrão de Usuário	200 padrões cada para matriz de pontos(50 padrões para fontes 30x40, 36x48, 48x64)	
Funções de Impressão	Calendário, Contagem, Mistura de Fontes	
Impressão de Códigos de Barras	code39, ITF, NW-7, EAN-13, EAN-8, UPC-A, UPC-E, code128/EAN-128, GS-1 DataBar	
Impressão de Códigos 2D	Matriz de Dados (Alfabeto: 49 caracteres/Numerais: 98 caracteres), QR, Micro QR code	
Capacidade de Armazenamento de Mensagens	Até 2.000 mensagens (dependendo do conteúdo)	
Sinal de Entrada	Detecção de alvo de impressão, Parada de impressão, Pulso de encoder rotativo, Impressão recíprocativa, Controle remoto (Rodar, Parar, Liga/Desliga Alta-voltagem, Reset), (NPN/PNP Selecionável)	
Sinal de Saída	Impressão em progresso ou concluída, Online (NPN/PNP Selecionável), Impressão pronta, Falha, Aviso (NPN Apenas)	
Interface de Dados	RS-232C a taxas baud selecionáveis até 115.200bps	
Ethernet	IEEE802.3, 100BASE-T	
Memória Externa	USB para armazenamento de dados de usuário	
Comprimento/Ângulo do Cabo do Cabeçote de Impressão	4m (em linha/90 graus)	
Faixa de Temperatura de Operação	0-45°C (Tinta 1067K) <sup>*2</sup>	
Faixa de Umidade de Operação	30-90% UR (sem condensação)	
Alimentação de Força (Seleção Automática de Voltagem)	AC100-120/220-240V±10% 50/60Hz 150VA	
Homologação	CE, UL, cUL, RCM, FCC, ICES	
Dimensões (L x P x A)	400 x 395 x 527 mm	
Proteção Internacional	IP55	
Peso Aproximado	34kg	

<sup>\*1</sup> O caractere é impresso com o caractere composto elaborado pelos padrões de usuário para ambos os bicos 1 e 2.

<sup>\*2</sup> Tipos de tintas e temperaturas são limitados.

# HITACHI

Inspire the Next<sup>®</sup>



## Hitachi Industrial Equipment

Hitachi Industrial Equipment Systems Co., Ltd.  
Hitachi Industrial Equipment & Solutions America, LLC

- Para maiores informações, favor contatar seu representante de vendas mais próximo.
- A Hitachi Industrial Equipment Systems Co., Ltd. (Hitachi) não se responsabilizará por qualquer dano de manufatura ou de produto decorrente de problema ou falha de funcionamento da impressora jato de tinta.
- A Hitachi aprimora seus produtos continuamente, portanto, se reserva o direito de efetuar alterações nos designs e/ou nas especificações sem aviso prévio.
- As informações neste prospecto estão sujeitas à alteração sem aviso.



Registration number: JQA-QMA12087  
Registration date: April 1, 2005

The Marking Systems and Hoist Systems Division (Taga Division) of Hitachi Industrial Equipment Systems Co., Ltd. obtained international standard ISO 9001 certification for the quality assurance of the Ink Jet Printer contained in this brochure.